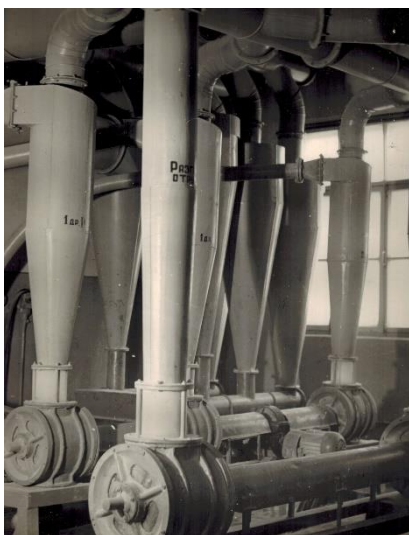


История Смоленского комбината хлебопродуктов

История комбината начинается с 1944 года. В тяжелое военное и послевоенное время одной из главных задач было наладить производство продуктов питания и в первую очередь, конечно, хлеба. Так была построена и введена в эксплуатацию сортовая и обдирная мельница. Страна восстанавливалась от послевоенной разрухи, возрастала потребность в продуктах питания. В 1947 году для складирования вырабатываемой муки построен склад хранения готовой продукции. А в 1949 году, для хранения идущего в переработку зерна сдан в эксплуатацию примельничный элеватор, состоявший из силосного корпуса и рабочей башни.



В 1970 году был построен и введен в эксплуатацию комбикормовый цех, производственная мощность которого сегодня составляет более 400 тонн комбикормов в сутки. В 1971 году потребности предприятия в зерне возросли настолько, что был выстроен дополнительный силосный корпус элеватора. Теперь отпуск зерна мог производиться без перебоев и остановок, как на мельницу, так и на комбикормовый цех. Производство комбикормов росло, и в 1974 году к цеху пристраивается силосный склад. В 1985 году склад сырья. А в 2004 году в эксплуатацию вводится линия гранулирования комбикормов.

